



WLTİ *Serisi* SORU BANKASI



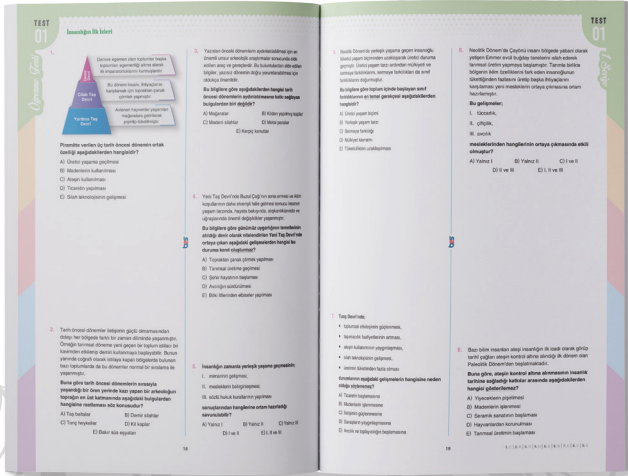
TARİH

b25
Okul



Akıllı Tahta için
www.lisedestek.com

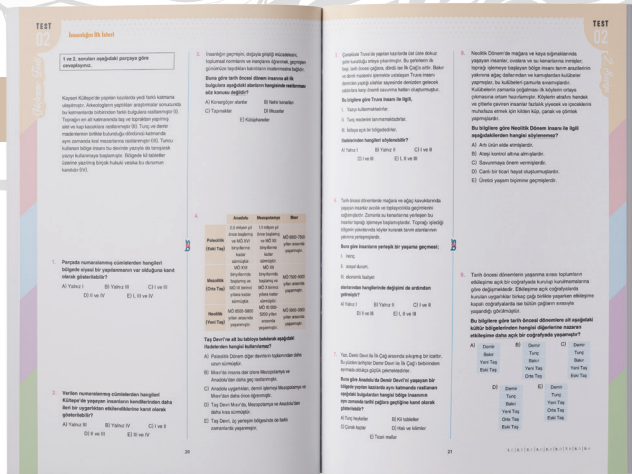
ULTI 'de Neler Var?



ÖĞRENME TESTİ

Konuyu kavramaya yönelik temel düzeyde sorulardan oluşmaktadır.

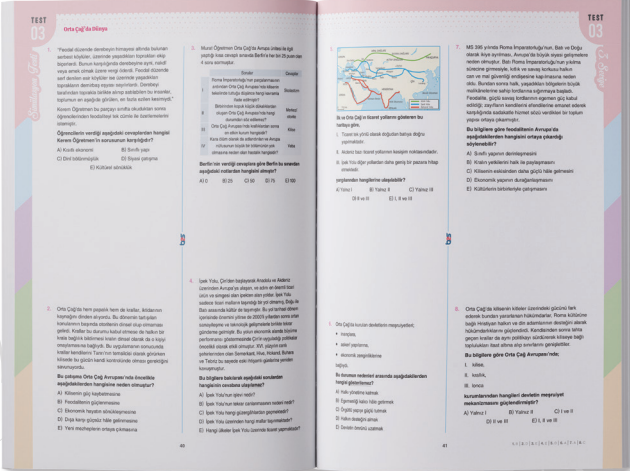
GÜÇLENME TESTİ
Konuyu pekiştirmeye yönelik ve birden fazla kazanımın sorgulandığı sorulara yer verilmiştir. Yeni nesil soruların yer aldığı simülasyon testlerine geçiş niteliğindedir.





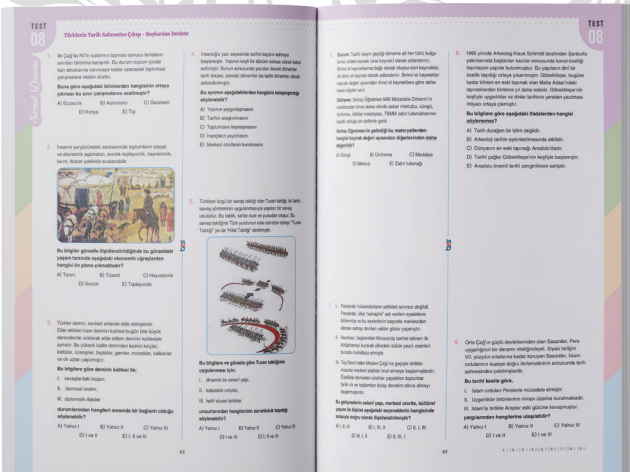
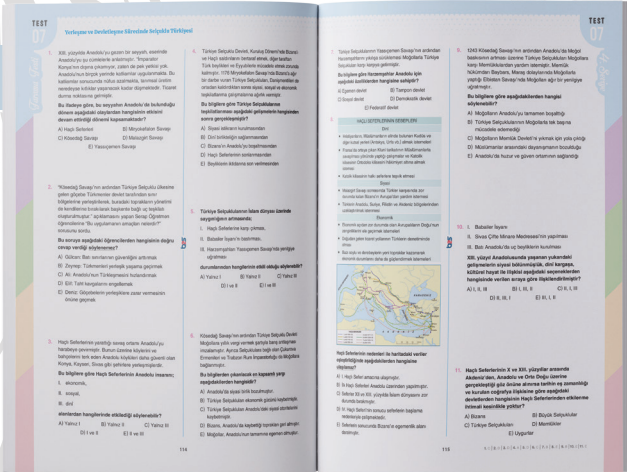
SİMÜLASYON TESTİ

ÖSYM sınavlarındaki soruların zorluk seviyesindeki sorulardan oluşmaktadır. Güçlük seviyesi yüksek, yeni nesil sorulara yer verilmiştir.



TARAMA TESTİ

Her bölümün sonunda tüm bölüm konularını kapsayan sorulardan oluşmaktadır.



SARMAL DENEME

2. Bölümden itibaren Sarmal Denemeler yer almaktadır. Deneme sonunda analiz sayfası bulunmaktadır. Böylelikle eksik olan konuların tespit edilmesi sağlanacaktır.

Her Sarmal Deneme önceki bölümlerin konularını da kapsamakta ve birikimsel olarak ilerlemektedir.



İÇİNDEKİLER

1. Bölüm	
<i>Tarih ve Zaman</i>	7
2. Bölüm	
<i>İnsanlığın İlk Dönemleri</i>	17
3. Bölüm	
<i>Orta Çağ'da Dünya</i>	35
4. Bölüm	
<i>İlk ve Orta Çağlarda Türk Dünyası</i>	47
5. Bölüm	
<i>İslam Medeniyetinin Doğuşu</i>	71
6. Bölüm	
<i>Türklerin İslamiyet'i Kabulü ve İlk Türk İslam Devletleri</i>	83
7. Bölüm	
<i>Yerleşme ve Devletleşme Sürecinde Selçuklu Türkiyesi</i>	101
8. Bölüm	
<i>Beylikten Devlete Osmanlı Siyaseti (1302-1453)</i>	119
9. Bölüm	
<i>Dünya Gücü Osmanlı (1453-1595)</i>	131
10. Bölüm	
<i>Devletleşme Sürecinde Savaşçılar ve Askerler • Beylikten Devlete Osmanlı Medeniyeti</i>	149
11. Bölüm	
<i>Sultan ve Osmanlı Merkez Teşkilatı • Klasik Çağda Osmanlı Toplum Düzeni</i>	161
12. Bölüm	
<i>Değişen Dünya Dengeleri Karşısında Osmanlı Siyaseti (1595-1774)</i>	173
13. Bölüm	
<i>Değişim Çağında Avrupa ve Osmanlı</i>	191
14. Bölüm	
<i>Uluslararası İlişkilerde Denge Stratejisi (1774-1914)</i>	209
15. Bölüm	
<i>Devrimler Çağında Değişen Devlet-Toplum İlişkileri</i>	221
16. Bölüm	
<i>Sermaye ve Emek • XIX ve XX. Yüzyıllarda Değişen Gündelik Hayat</i>	239
17. Bölüm	
<i>XX. Yüzyıl Başlarında Osmanlı Devleti ve Dünya</i>	251
18. Bölüm	
<i>Milli Mücadele</i>	275
19. Bölüm	
<i>Atatürkçülük ve Türk İnkılabı</i>	299
20. Bölüm	
<i>İki Savaş Arasındaki Dönemde Türkiye ve Dünya • İki Savaş Arasındaki Dönemde ve Sonraki Dönemde Türkiye'de ve Dünyada Meydana Gelen Siyasi ve Ekonomik Gelişmeler</i>	317

ULTİ

Serisi

4. BÖLÜM

İLK VE ORTA ÇAĞLARDA TÜRK DÜNYASI

Avrasya'da Türk İzleri • Boylardan Devlete

Türklerde Coğrafya ile Oluşan Yaşam Tarzı

Kavimler Göçü • İlk Türk Devletleri ve Komşuları

Avrasya'da Türk İzleri • Boylardan Devlete

1. İlk olarak Avrasya'da görülen Türkleri araştıran bilim insanları, bu kadim milletin adını en eski tarihî kaynaklarda aramıştır. Türk adına gerek kaynaklarda gerek araştırmalarda çeşitli anlamlar verilmiştir.

Buna göre aşağıdakilerden hangisinde Türk adının anlamlarıyla ilgili eşleştirme yanlış verilmiştir?

- A) Uygurlar - Güç, kuvvet
B) Çinliler - Miğfer
C) Ziya Gökalp - Kanun ve nizam sahibi
D) Wambery - Törelî
E) Kaşgarlı Mahmut - Olgunluk Çağı

2. Orhun Yazıtlarında Bilge Kağan, "Tanrı irade ettiği için Kut'um olduğu için kağan oldum." demiştir. Uygurlara ait Karabalsagun Yazıtı'nda, Böğü Kağan'ın unvanı "Tengride kut bulmuş." olarak belirtilmiştir.

Bu durum ilk Türk devletleriyle ilgili aşağıdakilerden hangisinin kanıtı olarak gösterilebilir?

- A) Hukukun üstünlüğü ilkesinin benimsendiğinin
B) Egemenliğin ilahi kaynaklı olduğunun
C) Veraset sisteminin düzenli olduğunun
D) Hükümdarın yetkilerini halk ile paylaştığının
E) Devletin dinî kurallara göre yönetildiğinin

3. Ferdi Öğretmen, tarih yazılı sınavında öğrencilerinden ilk Türk devletlerinde hükümdar unvanlarını ve hükümdar sembollerini yazmalarını istemiş ve Sena aşağıdaki cevapları vermiştir.

- Hükümdar unvanları: İdikut, ilteber, tanhu, kotuz, erkin
- Hükümdar sembolleri: Otağ, tuğ, yabgu, taht, davul

Buna göre Sena'nın cevap kâğıdında hangi iki kavram yer değiştirirse bu soru tam olarak doğru olur?

- A) İdikut - Otağ
B) İlteber - Tuğ
C) Kotuz - Yabgu
D) Tanhu - Tuğ
E) Erkin - Yabgu

4. Uygurlar Dönemi'nde inşa edilen kubbeli tapınaklarda duvar ve kubbe arasındaki bağlantı "Türk üçgeni" adı verilen teknik ile sağlanmıştır.

Buna göre Uygurlarla ilgili;

- I. yerleşik hayata dair izler görüldüğü,
II. Türk-İslam sentezinin sanata yansıtıldığı,
III. sanatsal alanda millî öğeler oluşturulduğu

yorumlarından hangileri yapılabilir?

- A) Yalnız I
B) Yalnız III
C) I ve II
D) I ve III
E) I, II ve III

5. Asya Hun Devleti'nin yıkılmasından sonra Altay Dağlarının çevresinde demircilikle uğraşan ve Avar Devleti'ne bağlı yaşayan Türkler, Bumin Kağan önderliğinde Avar egemenliğine son vererek aşağıdaki devletlerden hangisini kurmuşlardır?

- A) Türgişler
B) Avrupa Hun
C) Kök Türk
D) Uygur
E) Hazar

6. Orta Asya Türk devletlerinde tahta geçen hükümdarlar siyasi güçlerinin sembolü olarak farklı unvanlar kullanmışlardır.

Buna göre Uygur hükümdarları Manihaizm inancını benimsedikten sonra aşağıdaki unvanlardan hangisini kullanmaya başlamışlardır?

- A) İdikut
B) Şanyü
C) Hakan
D) Ay Tengri
E) Buğra



7. Türklerde sosyal hayatı belirleyen sözlü uygulamaların tamamına "töre" denir. Törenin zor değişen bir yapısının olmasına karşın bazı özellikleri asla değişime uğramaz.

Buna göre törenin;

- I. adalet,
II. iyilik,
III. insanlık

Özelliklerinden hangilerinin değiştiği asla söylenemez?

- A) Yalnız I B) Yalnız II C) Yalnız III
D) I ve III E) I, II ve III

8. **Soner:** İslam öncesi dönemlerde tahta geçen hükümdarlar; han, hakan ve kağan gibi unvanlar kullanmıştır.

Gamze, Soner'in bu sözlerine karşılık hükümdarların ayrıca;

- I. ilteriş,
II. ilteber,
III. sultan

unvanlarından hangilerini kullandığını söylerse doğru bilgi vermiş olur?

- A) Yalnız I B) Yalnız II C) I ve II
D) I ve III E) I, II ve III

9. Çin esareti artık bitmişti ---I--- derleyen toparlayan anlamına gelen ilteriş unvanını alarak devletin başına geçip II. Kök Türk Devleti'ni resmen kurmuştu. Daha sonra Apa Tarkan olarak da bilinen tecrübeli vezir ---II--- da bütün askerî ve idari işleri üzerine almıştı.

Bu parçada numaralandırılmış yerlere aşağıdakilerden hangileri getirilmelidir?

	I	II
A)	Bumin Kağan	Kültigin
B)	Kutluk Kağan	Tonyukuk
C)	Bilge Kağan	İstemi Yabgu
D)	Bilge Kağan	Tonyukuk
E)	Bumin Kağan	Nizamülmülk

10. **Türklerde;**

- ikili yönetim anlayışı,
- kurultay toplama,
- kut inancı

uygulamalarının görüldüğü İlk Türk devleti aşağıdakilerden hangisidir?

- A) Asya Hun B) Kök Türk
C) Uygur D) Avrupa Hun
E) Hazar

11. **Kök Türklerin ulusçu bir devlet anlayışına sahip olduğuna;**

- I. kendilerine özgü alfabe yapmaları,
II. Çin'in asimilasyon politikalarına karşı direnmeleri,
III. dağınık hâldeki Türk boylarını birleştirmeleri

durumlarından hangileri kanıt olarak gösterilebilir?

- A) Yalnız I B) Yalnız II C) I ve II
D) II ve III E) I, II ve III

12. **İslam öncesi Türk devletleri hakkında bir kavram haritası hazırlayan Çiğdem'in oluşturduğu haritada aşağıdaki kavramlardan hangisi ile ilgili bir açıklama bulunması söz konusu değildir?**

- A) Federatif yönetim
B) Kurgan
C) Kurultay
D) Boylar federasyonu
E) Ruhban sınıfı

1. Türkiye kelimesi, ilk olarak ---- yüzyılda ---- kaynaklarında ---- için kullanılmıştır.

Bu bilgide boş bırakılan alanlara sırasıyla aşağıdakilerden hangisi getirilmelidir?

- A) V. - Çin - Anadolu
B) VI. - Bizans - Orta Asya
C) VII. - Arap - Maveraünnehir
D) XIX. - Çin - Orta Asya
E) XII. - Bizans - Anadolu

2. Kut, kan yoluyla geçtiği için bütün hanedan üyeleri kağan olma hakkına ve yetkisine sahiptir.

Bu durumun bir sonucu olarak aşağıdakilerden hangisi gösterilebilir?

- A) Türk siyasi birliğinin sağlanması
B) Teokratik devlet anlayışının benimsenmesi
C) Taht kavgalarının yaşanması
D) Merkeziyetçiliğin güçlenmesi
E) Boy beylerinin kurultaya katılması

3. Uygur Devleti, Kök Türklerin sahip olduğu mirasın üzerine kuruldukları için bozkır kültür geleneğini sürdürmüşlerdir. Ancak zaman içerisinde Uygurların hayat tarzında bir takım değişiklikler ortaya çıkmıştır.

Bu değişiklikte aşağıdakilerden hangisinin etkili olduğu söylenebilir?

- A) Ölümden sonra yaşama inanılması
B) Onluk sistemin oluşturulması
C) İkili teşkilatın uygulanması
D) Manihaizm dininin kabul edilmesi
E) Veraset sisteminin değişmesi

4. I. Aygucı: Hükûmet başkanı
II. Buyruk: Bakan
III. Ülüş: Ordu komutanı
IV. Ayukı: Hükûmet
V. Toygun: Kurultay üyeleri

İlk Türk devletleriyle ilgili yukarıdaki kavramlardan hangisinin açıklaması yanlış verilmiştir?

- A) I B) II C) III D) IV E) V

5. Orta Asya Türk devletlerinde toplanan kurultayda, kurultay üyelerinin kağana göre konumu ----, kurultayın sonunda kesilen hayvandan alınan pay ---- kavramıyla ifade edilmiştir.

Bu bilgide boş bırakılan yerlere sırasıyla aşağıdaki kavramlardan hangileri getirilmelidir?

- A) orun - ülüş B) orun - tüz
C) ülüş - orun D) toygun - buyruk
E) ayuki - ülüş

6. I. Uygur
II. Kök Türk
III. Avar

Yukarıdaki Türk devletlerinin kuruluş sırası aşağıdakilerin hangisinde doğru verilmiştir?

- A) I - II - III B) II - I - III C) II - III - I
D) III - I - II E) III - II - I



7. Türk kağanları kurultayın başkanı olsa da kurultayda kağanın gücünü sınırlandıran unsurlar bulunmaktadır.

Aşağıdakilerden hangisi bu unsurlardan biri değildir?

- A) Boy beyleri
B) Hükûmet üyeleri
C) Hanedan üyeleri
D) Din adamları
E) Türk Töresi

8. Deniz Öğretmen, öğrencisi Nurçe'den Kök Türk tarihi ile ilgili bir araştırma ödevi hazırlamasını istemiştir.

Nurçe'nin bu ödevi hazırlamak için;

- I. Bizans,
II. Çin,
III. Sasani,
IV. Gazneli

kaynaklarından hangilerini incelemesinin onun araştırmasına bir fayda sağladığı söylenemez?

- A) Yalnız I B) Yalnız IV C) I ve II
D) I, II ve III E) II, III ve IV

9. **Karluk, Basml ve Uygur topluluklarının bir araya gelmesi sonucunda aşağıdaki Türk devletlerinden hangisinin varlığı son bulmuştur?**

- A) Kök Türk B) Bulgar C) Avar
D) Asya Hun E) Hazar

10. Serap Öğretmen, Orta Asya Türk devletlerinde devlet meselelerinin görüşüldüğü kurultay ile ilgili bir anlatım yaptıktan sonra öğrencilerinden konuyu özetlemelerini istemiştir.

Buna göre aşağıdaki öğrencilerden hangisinin ifadesinin yanlış olduğu söylenebilir?

- A) Demir: Boy beylerinin katılımıyla oluşur.
B) Gözde: Demokratik bir yapısı vardır.
C) Murat: Hakanın başkanlığında toplanır.
D) Mücahit: Siyasi ve sosyal konular görüşülür.
E) Tuğberk: Katılımcılar seçimle belirlenir.

11. **I. Kök Türk Devleti'nin yıkılmasının ardından 50 yıllık esaret hayatına son vererek II. Kök Türk Devleti'ni kuran Türk devlet adamı aşağıdakilerden hangisidir?**

- A) Kürşat B) Kutluk Kağan
C) Bilge Kağan D) Mukan Kağan
E) İşbara Kağan

12. • İkili teşkilat
• Kut anlayışı
• Veraset uygulamasının olmaması

Orta Asya Türklerindeki bu anlayışların ortak noktası aşağıdakilerden hangisidir?

- A) Taht kavgalarına neden olmaları
B) Halk iradesini güçlendirmeleri
C) Sınırların genişlemesine katkı sağlamları
D) Yönetim anlayışını kolaylaştırmaları
E) Merkezî otoriteyi güçlendirmeleri

Avrasya'da Türk İzleri • Boylardan Devlete

1. Boylar konfederasyonu üzerinde yükselen ilk Türk devletleri, boylar arasında birlikteliği sağladıkları dönemlerde, güçlerinin zirvesine ulaşmıştır.

Buna göre aşağıdaki hükümdarlardan hangisi dönemde Türk devletlerinin gücünün zirvesinde oldukları söylenemez?

- A) Mete Han
B) Mukan Kağan
C) Ho-han-yeh
D) Kapgan Kağan
E) Moyen-Çor Kağan

2. Orta Asya'da yapılan arkeolojik kazılar sonucunda yazıdan önceki döneme ait kültür merkezleri ortaya çıkarılmıştır.

Bu kazılarda elde edilen aşağıdaki bulgulardan hangisinin araştırmacı için bir kaynak teşkil ettiği söylenemez?

- A) Kurganlar
B) Orhun Abideleri
C) Balballar
D) At koşum takımları
E) Halı ve kilim parçaları

3. Türk topluluklarına ait ilk kültür izleri, geniş bozkırlara sahip Orta Asya'da görülmüştür.

Bu coğrafyada Türklerin izlerine dair araştırma yapmak isteyen bir tarihinin araştırması esnasında karşılaşacağı yerler arasında aşağıdakilerden hangisinin yer alması beklenemez?

- A) Altay Dağları
B) Hazar Denizi
C) Basra Körfezi
D) Hindikuş Dağları
E) Tibet Platosu

4. Aşağıdaki hükümdarlardan hangisi döneminde Mani dininin benimsenmesi sonucunda Uygurlar savaşçı özelliklerini kaybetmiştir?

- A) Mukan Kağan
B) Böğü Kağan
C) Kutluk Bilge Kül Kağan
D) Kapgan Kağan
E) Moyen-Çor Kağan

5. Aşağıdakilerden hangisinin İlk ve Orta çağlarda Orta Asya'da yaşayan Türk toplumlarının sosyal yapısını oluşturan unsurlardan biri olduğu söylenemez?

- A) Oguş
B) Urug
C) Budun
D) Ok
E) Kurultay

6. Seda Öğretmen, sınıf içinde yaptığı etkinlikte öğrencilerinden Hun, Kök Türk ve Uygurların ortak özelliklerine birer örnek vermelerini istemiştir.

Bunun üzerine bazı öğrenciler aşağıdaki örnekleri vermişlerdir.

- **Musa:** Orta Asya'da kurulmuşlardır.
- **Gülşah:** Kendilerine özgü alfabe yapmışlardır.
- **Turan:** Ulusçu özellikler göstermişlerdir.
- **Doğan:** Hükümdarlık yetkisini Tanrı'dan aldıklarına inanmışlardır.

Buna göre doğru örnekleri söyleyen öğrenciler aşağıdakilerin hangisinde bir arada verilmiştir?

- A) Musa ve Gülşah
B) Musa ve Turan
C) Musa, Turan ve Doğan
D) Musa, Gülşah ve Turan
E) Musa, Gülşah, Turan ve Doğan



7. "Türkler on beş yüzyıl önce Asya'nın göbeğinde büyük bir devlet kurmuşlardır. Elçilerini Çin, Bizans'a gönderen ve Bizans'ın elçilerini kabul eden bu Türk devleti ecdadımız olan Türk milletinin kurduğu bir devlettir."

Atatürk'ün bu ifadelerinde söz ettiği Türk devleti aşağıdakilerden hangisidir?

- A) Asya Hunları B) Avrupa Hunları
C) Uygurlar D) Hazarlar
E) Kök Türkler

8. Türkler, tarihin çeşitli dönemlerinde kurdukları devletleri genel itibarıyla kardeşler saltanatı ile yönetmişlerdir.

Kardeşler saltanatına;

- I. Hunlar: Ho-han-yeh - Çi-çi,
II. Birinci Kök Türkler: Bumin Kağan - İstemi Yabgu,
III. İkinci Kök Türkler: Bilge Kağan - Kültigin

örneklerinden hangileri kanıt olarak gösterilebilir?

- A) Yalnız I B) Yalnız II C) Yalnız III
D) I ve III E) I, II ve III

9. Kök Türkler 522 yılında Türk adıyla ilk Türk devletini kurmuşlardır ve devletin kurucusu o yıl ölmüştür. Devlete en parlak dönemini yaşatan Mukan Kağan, devleti amcası ile birlikte federatif bir anlayışla yönetmiştir. İpek Yolu'na hakim olmak isteyen Mukan Kağan bazı devletlerle ittifak kurarken bazı devletlerin de yıkılmasına neden olmuştur. Çin egemenliğinde uzun bir süre kalan Kök Türkler 682 yılında iltiş unvanını alan kağanlar önderliğinde tekrar kurulmuşlardır.

Bu parçada verilen bilgilerle aşağıdakilerden hangisi ilişkilendirilemez?

- A) Kut B) Bumin Kağan
C) Akhun D) İkili teşkilat
E) Balbal

10. Tarihte geriye doğru gidildikçe elde edilen bilgiler daha da az ve belirsiz hâle gelmiştir.

Buna göre;

- I. Uygur,
II. Kök Türk,
III. Asya Hun

devletlerinin kuruluş dönemleri göz önüne alınırsa bu devletlerle ilgili bulgulara ulaşma bakımından devletlerin kolaydan zora doğru sıralanışı aşağıdakilerden hangisinde doğru olarak verilmiştir?

- A) I - II - III B) II - III - I C) I - III - II
D) II - I - III E) III - II - I

11. II. Kök Türk Devleti'ne son veren ---- 744'te bağımsız bir devlet kurmuşlardır. Kök Türklerin mirası üzerine kurulan bu devlet zamanla Çin'in etkisinde kalmıştır.

Parçada boş bırakılan yere aşağıdaki devletlerden hangisi yazılmalıdır?

- A) Hunlar B) Uygurlar C) Avarlar
D) Hazarlar E) Akhunlar

12. İlk Türk devletlerinde ----^I adlı danışma meclisi hükümdara devlet yönetimi konusunda yardımcı olmuştur. Bu meclisin üyelerine ----^{II} meclisin aldığı kararların uygulanmasını takip etmek için ----^{III} adlı bakanlardan oluşan ----^{IV} adlı hükümet kurulmuştur.

Parçada numaralandırılmış boşluklara aşağıdaki kavramlardan hangileri getirilmelidir?

- | | I | II | III | IV |
|----|----------|--------|----------|--------|
| A) | kurultay | toygun | buyruk | ayuki |
| B) | kurultay | toygun | ayuki | buyruk |
| C) | kurultay | ayuki | toygun | buyruk |
| D) | toygun | ayuki | kurultay | buyruk |
| E) | kurultay | buyruk | toygun | ayuki |

Türklerde Coğrafya ile Oluşan Yaşam Tarzı

1. 981-984 yılları arasında Turfan Uygurlarına giden Çin elçisi Wang Yen-te'nin raporuna göre: "Turfan şehrinde evler beyaz badanalıdır. Chinling Dağlarından çıkan nehir, başşehrin bütün çevresini dolaşır, tarlaları ve meyve bahçelerini sular ve su değirmenlerini işletir. Bu yerde beş hububat yetişir. Zengin insanlar at eti yerler, geri kalanlar ise siğir eti ve yaban kazı yerler. Onlar müziklerinde kopuz kullanırlar. Onlar, samur kürkü postu, keçe ve çiçek motif işlemeli elbise imal ederler..."

Bu raporda yer alan bilgilere bakılarak Uygurlarla ilgili aşağıdakilerden hangisi söylenemez?

- A) Yerleşik yaşama geçtikleri
B) Sanatsal faaliyetlerde buldukları
C) Yaşamaya elverişli bir coğrafyada hüküm sürdükleri
D) Hayvansal gıdalar tükettikleri
E) Tarım ürünlerini ithal ettikleri
2. **Kazakistan'ın Almata şehrinde Esik Kurganı'ndan çıkarılan Altın Elbiseli Prens zırhı, aşağıdaki Türk devletlerinden hangisinin madencilik alanında ulaşılmış olduğu seviyeyi gösterir?**
- A) İskit
B) Avar
C) Hun
D) Kök Türk
E) Uygur

3. Türk toplulukları, çeşitli nedenlerle yaşadıkları bölgeleri kitleler hâlinde terk ederek çok uzun mesafeler katetmek suretiyle başka alanlara göç etmişlerdir.

Buna göre Türk göçlerinde etkili olan aşağıdaki nedenlerden hangisinin diğerlerinden farklı bir özelliğe sahip olduğu söylenebilir?

- A) Türklerde bir boyun başka bir Türk boyunu yerinden çıkararak göçe mecbur etmesi
B) Dış baskılara maruz kalınması
C) Kuraklık, nüfus artışı ve otlak darlığı yaşanması
D) Başka milletlerin egemenliğinin kabul edilmemesi
E) Türklerdeki fetih arzusu ve Türk cihan hâkimiyeti anlayışının benimsenmesi

4. Konargöçer yaşayan ilk Türk toplulukları atı ehlileştirilmişler ve savaş aracı olarak kullanmışlardır. Ayrıca demiri işleyerek silahlar yapmışlardır.

Buna göre ilk Türk topluluklarıyla ilgili aşağıdakilerden hangisi söylenemez?

- A) Askerî kültürün gelişmesine katkıda bulunmuşlardır.
B) Düşmanlarına karşı üstünlük sağlama amacı içerisinde olmuşlardır.
C) Sürekli savunmaya dayalı askerî stratejiler geliştirmişlerdir.
D) Medeniyet tarihine katkı sağlamışlardır.
E) Mücadeleci ve hareketli bir yaşama sahip olmuşlardır.

5. Ebru Öğretmen tarih dersinde, "Avrasya'da yaşayan bütün Türkler, konargöçer bir hayat tarzı sürdürmemişlerdir. Türk boylarından bazıları, uygun tarım alanlarında hem tahıl hem de meyve-sebze yetiştirmişlerdir." bilgisini verdikten sonra öğrencilerine "Bu duruma en bariz örnek olarak hangi devleti gösterebiliriz?" diye sormuştur.

Öğrencilerin bu soruya doğru cevap olarak aşağıdakilerden hangisini söylemesi gerekir?

- A) Hunlar
B) Kök Türkler
C) Avarlar
D) Uygurlar
E) Peçenekler

6. Orta Asya; Gobi, Taklamakan, Karakum gibi çöllerden, geniş bozkırlardan ve ıssız düzlüklerden oluşmuştur.

Bu durumun Türklerin;

- I. askerlik,
II. inanç,
III. ekonomi

alanlarının hangilerinde güçlü olmalarını zorunlu kıldığı söylenebilir?

- A) Yalnız I
B) Yalnız II
C) Yalnız III
D) I ve II
E) II ve III



7. Rassony tarafından Orta Asya'da bir kurganda yapılan arařtırmalarda;

- çek ve senetler,
- dinî metinler,
- saban parçaları,
- tohumluk buğday

gibi bulgulara rastlanmıştır.

Rassony'nin ulařtığı bu bulguların ařağıdaki Türk devletlerinden hangisine ait olma ihtimali daha fazladır?

- A) Asya Hunları B) Kök Türkler
C) Uygurlar D) Akhunlar
E) Avrupa Hunları

8. Türklerde göçebe yařam tarzının;

- I. yazının kullanımı,
II. mimarinin geliřimi,
III. ordu-millet anlayıřı

alanlarından hangilerinde gecikmeye neden olduđu söylenebilir?

- A) Yalnız I B) Yalnız II C) Yalnız III
D) I ve II E) I, II ve III

9. Türk adı, Türklerin hâkimiyet sahasının geniřlemesiyle birlikte daha yaygın bir anlam kazanmıştır.

Buna göre Türk adının kullanıldıđı coğrafyalar arasında ařağıdakilerden hangisi gösterilemez?

- A) Orta Asya B) Mısır
C) Kuzey Karadeniz D) Anadolu
E) Batı Avrupa

10. Türkler MÖ II. yüzyıldan itibaren Orta Asya'daki topraklarını terk edip, dünyanın farklı coğrafyalarına göç ederek yeni Türk devletleri kurmuşlardır.

Türklerin göç ettikleri ařağıdaki coğrafyalardan hangisi Türk kültürünün yařayıp günümüze ulaşmasında daha etkili olmuřtur?

- A) Anadolu B) İnan C) Afganistan
D) Avrupa E) Mısır

11. Türkler göçlerin sonucunda gittikleri bölgelerin inanç ve kültürünün etkisi altında kalarak Gök Tanrı dini ve kültür yapısından uzaklařmışlardır.

Buna göre;

- I. İnan,
II. Anadolu,
III. Mısır

bölgelerinden hangilerine giden Türk toplulukları İslam inancı ile tanışarak ulusal kimliklerini uzun bir süre daha sürdürmüşlerdir?

- A) Yalnız I B) Yalnız II C) I ve II
D) II ve III E) I, II ve III

12. İslamiyet'ten önceki Türk topluluklarında göçebe hayat tarzına dayalı bozkır kültürünün etki ettiđi alanlar arasında ařağıdakilerden hangisinin yeri daha azdır?

- A) Sanat anlayıřı
B) Dinî düşünce
C) Ekonomik yapı
D) Mülkiyet anlayıřı
E) Hukuki yapı

Türklerde Coğrafya ile Oluşan Yaşam Tarzı

1. Türkler, atı savaş sahasında kullanarak düşmanlarına karşı hız ve manevra üstünlüğü kazanmıştır.

Türklerin bu özelliği kazanmalarında aşağıdakilerden hangisinin kullanılmasının kolaylık sağladığı söylenemez?

- A) Eyer B) Nal C) Gem
D) Üzengi E) Kopuz

2. Türklerin hayvancılıkla uğraşmalarının aşağıdakilerden hangisi üzerinde etkili olduğu söylenemez?

- A) Barınakların keçeden yapılması
B) Farklı bölgelere göçler yapılması
C) Dayanışma ruhunun gelişmesi
D) Tarım arazilerinin komşu ülkelere kiraya verilmesi
E) Taşınabilir sanat eserleri oluşturulması

3. Geniş bozkır sahalarında iklim ve coğrafya gereği sürekli hareket hâlinde olan konargöçer Türklerde;

- I. soy aidiyeti,
II. özel mülkiyet,
III. teşkilatçılık

unsurlarından hangilerinin geliştiği söylenebilir?

- A) Yalnız I B) Yalnız II C) I ve II
D) I ve III E) I, II ve III

4. Orta Asya'da, Türk boyları zorunlu olarak geçimlerini hayvancılık üzerine kurmuştur.

Bu durumda aşağıdakilerden hangisinin daha çok etkili olduğu söylenebilir?

- A) Dinsel inanış B) Etnik yapı
C) Coğrafi şartlar D) Yönetim anlayışı
E) Askerî yapı

5. Hunlara ait olduğu düşünülen Pazırık Kurganı'ndan çıkan eşyalar arasında aşağıdakilerden hangisi gösterilemez?

- A) Halı ve kilim parçaları B) Dinî metinler
C) Kılıç kabzaları D) Süs eşyaları
E) Çadır parçaları

6. Uygur Türklerinin;

- I. mimari anlayış,
II. veraset sistemi,
III. ekonomik yapı

alanlarının hangilerinde Asya Hunları ve Kök Türklerden farklılıklar gösterdikleri söylenebilir?

- A) Yalnız I B) Yalnız II C) Yalnız III
D) I ve III E) I, II ve III



7. Türklerin;

- I. Orhun,
- II. Latin,
- III. Arap

alfabelerini kullanım sırası aşağıdakilerin hangisinde doğru verilmiştir?

- A) I - II - III B) I - III - II C) II - I - III
D) III - I - II E) III - II - I

8. İlk Türk devletlerinde aşağıdaki sanat dallarından hangisinin daha az geliştiği söylenebilir?

- A) Mimari
B) Dokumacılık
C) Heykel
D) Maden işlemeciliği
E) Dericilik

9.



Aşağıdakilerden hangisinde eski Türk toplumlarındaki toplumsal yapıyı oluşturan bu unsurların doğru sıralanışı verilmiştir?

- A) Urug - Oguş - Boy - İl - Budun
B) Oguş - Urug - Boy - Budun - İl
C) Urug - Boy - Oguş - Budun - İl
D) Urug - Boy - Budun - İl - Oguş
E) Oguş - Boy - Urug - Budun - İl

10. • Eyerin iki yanında bulunan ve ata binildiğinde ayakların basılmasını ve at üzerinde dengede kalmayı sağlayan araçtır.
• İskit Türkleri tarafından icat edilen bu araç, Avarlar tarafından Avrupa'ya taşınarak Avrupalılar tarafından kullanılmaya başlanmıştır.

Bazı özellikleri verilen araç aşağıdakilerden hangisidir?

- A) Semer B) Gem C) Nal
D) Yular E) Üzengi

11. Türklerin Orta Asya'yı terk etmelerinin bazı nedenleri aşağıda verilmiştir.

- I. Boyların birbiriyle anlaşamaması
- II. Yeni yerler fethetme düşüncesi
- III. Artan nüfusu beslemek
- IV. Çin ve Moğol baskılarından kurtulmak
- V. Hayvan hastalıklarından kurtulmak
- VI. Yeni otlaklar bulmak

Bu nedenlerin siyasi, ekonomik ve toplumsal olarak gruplandırılması aşağıdakilerin hangisinde doğru verilmiştir?

	Siyasi	Ekonomik	Toplumsal
A)	I, II	III, IV, V	VI
B)	II, IV	III, V, VI	I
C)	II, IV	I, III	V, VI
D)	I, III	II, IV	V, VI
E)	II, III	IV, V, VI	I

12. Orta Asya'da yaşayan Türk topluluklarının göçebe bir yaşam sürmelerinde öncelikli olarak aşağıdakilerden hangisinin etkili olduğu söylenebilir?

- A) Coğrafi durum
B) Siyasi yapı
C) Dinsel inançlar
D) Toplumsal alışkanlıklar
E) Ekonomik durum

Türklerde Coğrafya ile Oluşan Yaşam Tarzı

1. Batı yönünde göç eden Türk topluluklarında;

- I. yerleşik yaşama geçilmesi,
- II. farklı kültürlerin etkisi altında kalınması,
- III. Bizans ile hâkimiyet mücadelesi yaşanması

durumlarından hangilerinin görülmesi beklenir?

- A) Yalnız I B) Yalnız II C) I ve II
D) I ve III E) I, II ve III

2. İlk Türk devletlerinde ordunun başında bulunan bugünkü genelkurmay başkanıyla eş değer görevlerdeki makam aşağıdakilerden hangisidir?

- A) Subaşı B) Yabgu C) Yargucu
D) Aygucu E) Otacı

3. Tarih dersinde ilk Türk devletleri konusunu işleyen bir öğretmen derste sahte ricat, turan, hilal gibi kavramlardan bahsediyorsa Türkler hakkında aşağıdakilerden hangisiyle ilgili bilgiler verdiği söylenebilir?

- A) Din ve inanış B) Savaş taktikleri
C) Etnik yapı D) Zirai faaliyetler
E) Sanat anlayışı

4.



Türk Kara Kuvvetlerinin yukarıdaki ambleminde verilen tarihe bakılarak bu amblem, ilk Türk devletlerinde aşağıdaki kavramlardan hangisi ile ilişkilendirilebilir?

- A) Kurultay B) İkili teşkilat
C) Kut D) Onlu sistem
E) Ülüş

5. I. Kurultay
II. Subaşı
III. İkili teşkilat
IV. Sahte ricat

Yukarıdaki kavramlardan hangilerinin ilk Türk devletlerinde ordu ve askerlikle ilgili olduğu söylenemez?

- A) I ve II B) I ve III C) II ve III
D) II ve IV E) III ve IV

6. Türklerin Orta Asya'da her an saldırıya açık bir coğrafyada yaşamalarının öncelikle aşağıdakilerden hangisini zorunlu hâle getirdiği söylenebilir?

- A) Göçebe olarak yaşamayı
B) Güçlü ordular kurmayı
C) Yerleşik yaşama geçmeyi
D) Demokratik yönetimler sergilemeyi
E) Ticari hayatı canlandırmayı



7. Yasemin Öğretmen'in, öğrencisi Nida'ya uyguladığı, her biri 20 puan değerinde olan 5 soruluk "Doğru (D)-Yanlış (Y)" etkinliğine de Nida'nın verdiği cevaplar aşağıdaki gibidir.

		D	Y
I.	Bizanslılar VI. yüzyıldan itibaren Anadolu için Türkiye ifadesini kullanmışlardır.	✓	
II.	Türk adından ilk defa Orhun Kitabelerinde bahsedilmiştir.	✓	
III.	Tagar kültürü Orta Asya'daki kültürler içerisinde en gelişmiş olanıdır.	✓	
IV.	Bilinen ilk Türk devleti Kök Türklerdir.		✓
V.	Kök Türkler Türk adına siyasi bir anlam kazandırmışlardır.	✓	

Nida verdiği bu cevaplar ile etkinlikten aşağıdaki puanlardan hangisini almıştır?

- A) 20 B) 40 C) 60 D) 80 E) 100

8. • Tarihî süreç içerisinde aynı zaman dilimi içerisinde birkaç Türk devletinin varlığını sürdürdüğü görülmüştür.
- Türklerde yıkılan bir devletin yerine hemen yenisi kurulmuştur.

Bu iki durum aşağıdakilerden hangisiyle ilgilidir?

- A) Teşkilatçı yapı
B) Kut anlayışı
C) İkili teşkilat
D) Ülüş alma
E) Töre egemenliği

9. Uygurların yerleşik yaşama geçmesiyle birlikte daha önceki Türk devletlerinden farklı olarak birçok sanat dalı gelişme göstermiştir.

Bu duruma;

- I. mimari,
II. resim,
III. dokumacılık

sanat dallarından hangileri örnek olarak verilebilir?

- A) Yalnız I B) Yalnız II C) I ve II
D) II ve III E) I, II ve III

10. Uygurların, Kök Türklerin kültürel mirası üzerinde kurulduğu göz önüne alınırsa Uygurlar;

- I. mimari,
II. ordu teşkilatı,
III. devlet yönetimi

alanlarının hangilerinde Kök Türklerin etkisi altında kaldıkları söylenebilir?

- A) Yalnız I B) Yalnız II C) I ve II
D) II ve III E) I, II ve III

11. Türkler arasında yazının geç kullanılması sözlü kültürün ön plana çıkmasında etkili olmuştur. Özellikle destanlar Türk toplum ve devlet yapısının önemli unsurlarından birisidir.

Buna göre Oğuz Kağan Destanı'nda geçen Oğuz'un babası Karahan ile mücadelesi hangi iki Türk hükümdarını temsil etmektedir?

- A) Mete Han - Teoman
B) Atilla - Blade
C) Bumin Kağan - Mukan Kağan
D) Böğü Kağan - Moyen Çor
E) Bilge Kağan - İstemi Yabgu

12. Kaşgarlı Mahmut'un *Divan-ü Lügati't-Türk'te* "Türkün Kanadı" olarak ifade ettiği savaş aracı aşağıdakilerden hangisidir?

- A) At B) Ok C) Yay
D) Mızrak E) Kalkan

Kavimler Göçü • İlk Türk Devletleri ve Komşuları

1. Fatma Öğretmen tarih dersinde yazılı sınavda “Kavimler Göçü Avrupa’ya ne getirdi?” şeklinde bir soru sormuş ve öğrencilerden biri bu soruya aşağıdaki cevapları vermiştir.

- I. Roma İmparatorluğu’nun toprakları Germen kavimlerinin istilasına uğradı.
- II. Günümüz Avrupa milletlerinin temelleri atıldı.
- III. Kilise ve papalığın otoritesi sarsıldı.
- IV. Avrupalılar, Türk kültürünü tanıdı.
- V. Avrupa’da feodalite güç kazandı.

Buna göre öğrencinin bu sorudan tam puan alabilmesi için hangi cevabın değişmesi gerekir?

- A) I B) II C) III D) IV E) V

2. 375 yılında Hun Türkleri batıya doğru harekete geçerek önlerine çıkan Ostrogotlar, Vizigotlar, Gepidler, Vandallar, Lombardlar ve Burgundlar gibi Germen kavimlerini Avrupa içlerine doğru sürmüşlerdir.

Bu durumun bir sonucu olarak aşağıdakilerden hangisi gösterilebilir?

- A) Avrupa’da mezhep mücadelelerinin başlaması
- B) Avrupa’nın etnik ve siyasi yapısının değişmesi
- C) Türklerin Asya’daki hâkimiyetlerinin azalması
- D) Avrupa’da siyasi birliğin sağlanması
- E) Avrupa’dan Amerika kıtasına göçler yaşanması

3. • Museviliği benimseyen tek Türk devleti olup ülkesinde farklı dinleri barındırmıştır.
- I. Kök Türk Devleti hâkimiyetlerine son verince Bayan Han zamanında Orta Avrupa’da devlet kurmuşlardır.
- Emevilerle mücadele ederek Arapların Orta Asya’da hâkimiyet kurmasını engellemiştir.
- Bizans ordusunda paralı askerlik yaparken, Malazgirt Savaşı’nda Bizans ordusundan ayrılarak Alp Arslan’ın ordusuna katılmıştır.

Bu bilgiler aşağıda verilen Türk topluluklarıyla eşleştirildiğinde hangisi dışta kalır?

- A) Peçenekler B) Hazarlar C) Türgişler
D) Bulgarlar E) Avarlar

4. İpek Yolu güzergâhı, çok erken dönemlerden itibaren Türklerin sahip olduğu topraklardan geçmiştir. İpek Yolu’nda ticaretin çok iyi ve bol kazançlı olması, Türklerle komşuları arasında mücadelelere sebep olmuştur.

Buna göre Kök Türklerin;

- I. Sasaniler,
- II. Avarlar,
- III. Akhunlar

topluluklarından hangileriyle olan mücadelelerinin bu doğrultuda olduğu söylenebilir?

- A) Yalnız I B) Yalnız II C) I ve II
D) I ve III E) I, II ve III

5. İslamiyet’ten önceki Türk tarihi ile ilgili bir anlatım yapan Şebnem Öğretmen, konunun bitiminin ardından öğrencilerine bir kavram etkinliği hazırlayarak verilen kavramların karşılığını yazmalarını istemiştir.

Bu bilgiye göre kavram haritasında aşağıdaki kavramlardan hangisinin olması konunun kapsamının dışına çıktığının kanıtıdır?

- A) Anav B) Ülüş C) Şanyü
D) Ay Tengri E) Atabey

- 6.

	Devletler	En Parlak Dönem
I.	Asya Hunları	Mete Han
II.	I. Kök Türk Devleti	Mukan Kağan
III.	Uygurlar	Moyen Çor Kağan
IV.	Avrupa Hunları	Attila
V.	II. Kök Türk Devleti	Kutluk Kağan

Devletler ve en parlak dönemlerini yaşatan hükümdarların verildiği yukarıdaki eşleştirmelerden hangisinin yanlış olduğu söylenebilir?

- A) I B) II C) III D) IV E) V



7. **MÖ 220** →
MS 375 →
MS 552 →
MS 744 →

Tarih şeridindeki tarihlerle aşağıdaki olaylar ilişkilendirildiğinde hangi olay dışta kalır?

- A) Asya Hun Devleti'nin kurulması
 B) Kavimler Göçü'nün gerçekleşmesi
 C) I. Kök Türk Devleti'nin kurulması
 D) Avarların Avrupa'da devlet kurması
 E) Uygur Devleti'nin kurulması
8. **Kafkasların İslamlaşmasını iki yüzyıl daha engelleyerek Türk topluluklarının XI. yüzyıla kadar Musevilik inancının etkisi altında kalmasında etkili olan Türk devleti aşağıdakilerden hangisidir?**
- A) Hazarlar B) Avarlar C) Türgişler
 D) Macarlar E) Bulgarlar
9. **Orta Asya Türk tarihi hakkında araştırma yapan Bilge Öğretmen'in bu konuda daha somut bilgilere ulaşabilmek için;**
- I. Bizans,
 II. Çin,
 III. Arap
devletlerinin hangilerinden günümüze kalan kalıntıları incelemesinin onun araştırmasını kolaylaştıracağı söylenebilir?
- A) Yalnız I B) Yalnız II C) Yalnız III
 D) I ve II E) I, II ve III

10. İstanbul'un Fethi sadece Müslüman toplumlar için değil Müslüman olmamış toplumlar için de ulaşılmak istenen hedeflerden birisidir.

Buna göre aşağıdaki Türk topluluklarından hangileri İstanbul'u kuşatma girişiminde bulunmuşlardır?

- A) Hazarlar - Avarlar
 B) Sibirler - Peçenekler
 C) Avarlar - Bulgarlar
 D) Kök Türkler - Hunlar
 E) Uygurlar - Hazar

11. **Aşağıdaki Türk devletlerinden hangisi Batı Roma İmparatorluğu ile dostluk kurarken Doğu Roma İmparatorluğu'nu baskı altına almıştır?**

- A) Asya Hunları B) Kök Türkler
 C) Avarlar D) Avrupa Hunları
 E) İtil Bulgarları

12. I. Avarlar
 II. Türgişler
 III. Tuna Bulgarları

Yukarıdaki Türk topluluklarından hangileri Hristiyanlık inancını benimseyerek Türklük kimliklerini kaybetmişlerdir?

- A) Yalnız I B) Yalnız III C) I ve III
 D) II ve III E) I, II ve III

1. Kavimler Göçü'nün sonuçlarının aşağıdaki devletlerden **daha çok** hangisini siyasi ve sosyal yönden olumsuz etkilediği söylenebilir?

A) Pers İmparatorluğu
B) Sasaniler
C) Roma İmparatorluğu
D) Kök Türkler
E) Akhunlar

2. Nüfusu artan Hunlar, topraklarının yetersiz kalması üzerine Aral Gölü ile Hazar Denizi arasındaki bölgede yaşayan Alanların ülkesini ele geçirdiler. 374 yılından itibaren hükümdarları ---- komutasında İtil (Volga) Nehri'ni geçerek batıya doğru ilerlemişlerdir.

Bu bilgide boş bırakılan yere aşağıdakilerden hangisi yazılmalıdır?

A) Rua B) Attila C) Çi-çi
D) Balamir E) Ho-han-yeh

3. Aşağıdaki Türk topluluklarından hangisi, İzmir'de denizci bir beylik kurmuş olan Çaka Bey ile ittifak yaparak İstanbul'u almak üzere Bizans'a karşı harekete geçtiğinde Kıpçakların ani baskınıyla siyasi varlığını kaybetmiştir?

A) Peçenekler B) Hazarlar C) Bulgarlar
D) Karluklar E) Avarlar

4. Derya, tarih dersinden aldığı proje ödevinde, Orta Asya'dan Avrupa'ya göç eden Türk topluluklarıyla ilgili bir çalışma yapmıştır.

Derya'nın bu çalışması içerisinde aşağıdaki Türk topluluklarından hangisinin yer alması beklenemez?

A) Hunlar B) Kıpçaklar C) Bulgarlar
D) Karluklar E) Avarlar

5. İslamiyet'ten önceki Türk devletleri ve kuruldukları coğrafyalar ile ilgili aşağıdaki eşleştirmelerden hangisi yanlıştır?

	Devlet	Coğrafya
A)	Asya Hunları	Ötüken
B)	Akhunlar	Afganistan
C)	Avrupa Hunları	Macaristan
D)	Avarlar	Doğu Avrupa
E)	Türgişler	Kuzey Karadeniz

6. 375 yılında başlayan Kavimler Göçü'nün aşağıdaki milletlerden hangisinin bir devlet hâline gelmesinde etkili olduğu **söylenemez?**

A) Angıl Sakson B) Germenler C) Franklar
D) Süevler E) Slavlar



7. VII-X. yüzyıllarda kuvvetli teşkilatı, canlı ticaret faaliyetleri, dinî anlayışı ve iktisadi refahı ile Kafkaslar ve Karadeniz'in kuzey düzlüklerinde siyasi istikrarı sağlayan Türk devleti aşağıdakilerden hangisidir?

- A) Hazarlar B) Avarlar C) Kök Türkler
D) İtil Bulgarları E) Macarlar

8. Kavimler Göçü'nün sonucunda;

- I. Asurlar,
II. Avarlar,
III. Avrupa Hunları

devletlerinden hangilerinin siyasi hayatının başladığı söylenebilir?

- A) Yalnız I B) Yalnız II C) Yalnız III
D) II ve III E) I, II ve III

9. Avar Devleti'nin Orta Asya'daki varlığının son bulması ile Avar topraklarında yeni bir devlet kuran Türk topluluğu aşağıdakilerden hangisidir?

- A) Hun B) Kök Türk C) Uygur
D) Hazar E) Bulgar

10. Aşağıdaki Türk devletlerinden hangisi daha çok Eftalitler ismi ile bilinirler?

- A) Kıpçaklar B) Ak Hunlar
C) Avarlar D) İtil Bulgarları
E) Macar Hakanlığı

11. I. Avarlar
II. Macarlar
III. Hazarlar

Yukarıdaki Türk topluluklarından hangilerinin aynı isim altında farklı coğrafyalarda devletler kurdukları söylenebilir?

- A) Yalnız I B) Yalnız II C) Yalnız III
D) I ve II E) II ve III

12. İslamiyet öncesinde kurulan Türk devletleri, İpek Yolu egemenliği için farklı devletlerle ilişki içerisinde olmuşlardır.

Buna göre Kök Türkler, İpek Yolu egemenliği için aşağıdaki devletlerden hangisi ile siyasi veya diplomatik ilişki kurmamıştır?

- A) Sasaniler B) Bizans C) Çin
D) Avar E) Akhun

1. Avrupalılar tarafından Nibelungen Destanı'nda babacan, iyiliksever ve yüksek vasıflı bir hükümdar anlamına gelen "Etzel" adıyla tanıtılan Türk hükümdarı aşağıdakilerden hangisidir?

A) Mete Han B) Attila C) Teoman
D) Bumin Kağan E) Bilge Kağan

2. İstemi Yabgu, kendisine karşı düşmanca tutum takınan Sasani hükümdarına karşı Bizans İmparatorluğu ile temasa geçmiş ve 567 yılında İstanbul'a bir elçi heyeti yollamıştır. Tarihte Orta Asya'dan İstanbul'a gönderilen bu ilk heyete karşılık Bizanslılar da İstemi Yabgu'nun ülkesine elçi göndermiştir.

Buna göre Türk-Bizans ittifakının kurulmasında Kök Türklerin aşağıdakilerden hangisini amaçlamasının etkili olduğu söylenebilir?

- A) Bizans'ın doğu yönünde seferler düzenlemesini engellemek
B) Türklerin Avrupa'daki siyasi varlığını sürdürmek
C) Türklere yurt bulmak
D) Çin'in Orta Asya'da yayılmasını engellemek
E) İpek Yolu denetimini ele geçirmek

3. Balamir'den sonra hükümdar olan Uldız, Hun dış politikasının ana hatlarını, Doğu Roma İmparatorluğu baskı altında tutulurken Batı Roma İmparatorluğu'yla dostluk kurmak olarak belirlemiştir.

Buna göre Avrupa Hunlarının;

- I. Galya Seferi'ni düzenlemesi,
II. Margos ve Anatolyos antlaşmalarını yapması,
III. Balkan Seferlerine çıkması

faaliyetlerinden hangilerinin bu doğrultuda olduğu söylenebilir?

- A) Yalnız I B) Yalnız II C) I ve II
D) II ve III E) I, II ve III

4. II. Kök Türk Devleti'nin yıkılmasında ve Uygur Devleti'nin kurulmasında etkili olan, 751 Talas Savaşı'nda Çinlilere karşı Müslüman ordusunun yanında yer alan Türk topluluğu aşağıdakilerden hangisidir?

A) Kırgızlar B) Kıpçaklar C) Hazarlar
D) Karluklar E) Avarlar

5. VI. yüzyıldan itibaren İslam ordularının Türklerin aleyhinde genişleme siyaseti izlemesi, Türklerle Arapların çatışmasına neden olmuştur.

Buna göre;

- I. Hazar,
II. Türgiş,
III. Avar

devletlerinden hangileri Arapları yenilgiye uğratarak Türk yurdunun istilaya uğramasını engellemişlerdir?

- A) Yalnız I B) Yalnız II C) Yalnız III
D) I ve II E) I, II ve III

- 6.

I.	Türkiye Selçukluları ve Osmanlıların kuruluşunda etkili olmuşlardır.
II.	Çaka Beyliği ile ittifak kurarak Bizans'ı kuşatma altına almaya çalışmışlardır.
III.	Eyyubi ve Memlük devletlerinin kurulmasında etkilidirler.

Bu bilgilerin Oğuz, Kıpçak ve Peçenek Türkleriyle ilişkisi aşağıdakilerin hangisinde doğru verilmiştir?

	Oğuz	Kıpçak	Peçenek
A)	I	II	III
B)	I	III	II
C)	II	I	III
D)	III	I	II
E)	III	II	I



7. Türkler tarihin çeşitli dönemlerinde ana yurtları olan Orta Asya'yı terk edip dünyanın çeşitli coğrafyalarında yeni devletler kurmuşlardır.

Türklerin göç ettikleri;

- I. Anadolu,
- II. Mısır,
- III. Kuzey Karadeniz

bölgelerinin hangilerinde Müslüman Türk devletlerinin kurulduğu söylenebilir?

- A) Yalnız I B) Yalnız II C) I ve II
D) II ve III E) I, II ve III
8. Yirmi dört boydan oluşan Oğuzlar, Türklerin en kalabalık ve en etkin koludur. Oğuzlar, Asya'dan Avrupa'ya uzanan geniş coğrafyada birçok devletin kurulmasında etkili olmuşlardır.

Aşağıdakilerden hangisi bu devletlerden biri değildir?

- A) Anadolu Selçukluları
- B) Osmanlı Devleti
- C) Büyük Selçuklular
- D) Memlûk Devleti
- E) Türkiye Cumhuriyeti

9.



Tabloda “?” olan yere aşağıdakilerin hangisinde verilen devletler yazılabilir?

- A) Hunlar - Avarlar
- B) Avarlar - Uygurlar
- C) Macarlar - Kıpçaklar
- D) Hunlar - Kök Türkler
- E) Hunlar - Macarlar

10.



Aslı Öğretmen'in tahtaya yansıttığı bu haritanın aşağıdaki konulardan hangisiyle ilgili olduğu söylenebilir?

- A) Haçlı Seferleri
- B) Kavimler Göçü
- C) Talas Savaşı
- D) Büyük Türk göçleri
- E) İskân siyaseti

11. Avrupa'da Türk devletlerinin kurulmasına zemin oluşturan gelişme aşağıdakilerden hangisidir?

- A) Haçlı Seferleri
- B) Kavimler Göçü
- C) Malazgirt Savaşı
- D) İspanya'nın fethi
- E) Uygurların kurulması

12. I. Teoman'ın Asya Hun Devleti'ni kurması
II. Kök Türklerin Orhun Kitabelerini dikmesi
III. Hunların Avrupa'da devlet kurması
IV. Uygurların yerleşik hayata geçmesi
V. Kavimler Göçü'nün yaşanması

Bu gelişmelerin kronolojik sıralaması aşağıdakilerin hangisinde doğru olarak verilmiştir?

- A) I - II - III - IV - V
- B) I - V - III - II - IV
- C) I - III - II - IV - V
- D) II - I - III - IV - V
- E) V - IV - III - I - II

İlk ve Orta Çağlarda Türk Dünyası

1. I. Anav
II. Afanesyevo
III. Andronova

Yukarıdaki kültür bölgelerinden hangilerinin Orta Asya tarihi hakkında bilgi verdiği söylenebilir?

- A) Yalnız I B) Yalnız III C) I ve II
D) II ve III E) I, II ve III

2. XIII. yüzyılın başlarından itibaren Moğolların hâkimiyetine girerek Moğol Devleti üzerinde etkili olan ve Moğolların kültürel bakımdan Türkleşmesinde önemli bir rol oynayan Türk devleti aşağıdakilerden hangisidir?

- A) Hunlar B) Kök Türkler C) Uygurlar
D) Hazarlar E) Avarlar

3. İlk Türk devletlerinde devlet yönetimiyle ilgili aşağıda verilen ifadelerden hangisinin egemenliğin ilahi kaynaklı olduğuna kanıt gösterilemez?

- A) Tanrı lütfettiği için illiyi ilsizletmiş, kağanlıyı kağansızlatmış, düşmanı tabi kılmış, dizliye diz çöktürmüş, başlıya baş eğdirmiş.
B) Babam Kağan ile Anam Hatun'u Tanrı tahta oturttu. Tanrı izin verdiği ve kutlu olduğum için kağan oldum.
C) Ey Türk Oğuz beyleri! Milleti iştin. Üstte mavi gök çökmedikçe, altta yağız toprak delinmedikçe, ey Türk milleti, senin ilini, töreni kim bozabilir?
D) Ben Türk Bilge Kağan, Tanrı istediği için kağanlık tahtına oturdum.
E) Türk milleti için gece uyumadım, gündüz oturdum. Ondan sonra Tanrı irade ettiği ve lütfettiği için, talih ve kısmetim olduğu için ölecek milleti diriltip kaldırdım, çıplak milleti giydirdim.

4. Aşağıdaki Türk topluluklarından hangisinin Avrupa'nın siyasi ve kültürel yapısında değişikliğe neden olduğu söylenemez?

- A) Hazarlar B) Hunlar C) Avarlar
D) Bulgarlar E) Kök Türkler

5. I. Kök Türkler
II. Bulgarlar
III. Avrupa Hunları

Yukarıdaki Türk devletlerinden hangilerinin Bizans ile çatışma yaşadığı söylenebilir?

- A) Yalnız I B) Yalnız II C) I ve II
D) II ve III E) I, II ve III

6. Eski Türk topluluklarında ve devletlerinde ticaret, büyük ölçüde "değiş tokuş" esasına dayanmaktaydı.

Buna göre Türklerin yaşam şekilleri göz önüne alındığında Uygurlar Dönemi'ne kadar Türklerin, komşuları Çin'e aşağıdaki ürünlerden hangisini satması beklenemez?

- A) Deri B) Hububat
C) Madenî silahlar D) Canlı hayvan
E) Halı ve kilimler



7. Aşağıdaki Türk devletlerinden hangisinin yıkılmasının ardından yaşanan göçler Avrupa'da siyasi kargaşa yaşattığı söylenebilir?

A) Türgişler B) Uygurlar C) Kök Türkler
D) Asya Hunları E) Avrupa Hunları

8. Aşağıdaki tabloda Türk devletlerinin kuruldukları bölgelerin eşleştirilmesi yapılmıştır.

	Devletler	Kurulduğu Bölge
I.	Türgişler	Kuzey Avrupa
II.	Avarlar	Orta Avrupa
III.	Hazarlar	Kafkaslar
IV.	İtil Bulgarları	Kuzey Karadeniz
V.	Ak Hunlar	Afganistan

Bu eşleştirmelerden hangisinin yanlış olduğu söylenebilir?

A) I B) II C) III D) IV E) V

9. Türk tarihinin ilk yazılı anıtları olan Orhun Kitabeleri ile ilgili olarak aşağıdaki öğrencilerden hangisinin verdiği bilginin doğru olduğu söylenemez?

A) Burak: Kök Türkçe kaleme alınmıştır.
B) Ömer: 24 Oğuz boyundan bahsetmektedir.
C) Mert: Wilhelm Thomsen tarafından yazılmıştır.
D) Ayça: Türk kültürü ve yönetimi hakkında bilgi vermektedir.
E) Gamze: Vezir Tonyukuk, Kültigin ve Bilge Kağan adına dikilmiştir.

10. Orta Asya Türkleri hakkında yapılacak olan bir araştırmaya aşağıdaki bulgulardan hangisinin kaynaklık ettiği söylenemez?

A) Bozkurt Destanı
B) Orhun Kitabeleri
C) Dede Korkut Hikâyeleri
D) Karabalasagun Yazıtları
E) Göbeklitepe Kalıntıları

11. Hilal Öğretmen, öğrencilerine "İslamiyet öncesinde Asya Hun, Kök Türk gibi devletler doğu-batı şeklinde federatif bir anlayışla yönetilmişlerdir." dedikten sonra "Bu yönetim anlayışının Türk devletlerinde ne gibi etkileri olmuştur?" sorusunu sormuştur.

Öğrencilerinden,

Ayça: Ülke sınırları genişlemiştir.

Turan: Taht kavgaları yaşanmıştır.

Buket: Devlet yönetimi kolaylaşmıştır.

cevaplarını vermiştir.

Yukarıdaki öğrencilerden hangileri Hilal Öğretmen'in sorusuna doğru cevap vermiştir?

A) Yalnız Ayça B) Yalnız Turan
C) Ayça ve Turan D) Turan ve Buket
E) Ayça, Turan ve Buket

12. "Boyun eğmeyeceğiz. Zira öteden beri Hunlar kuvveti takdir eder, tabi olmayı hakir görürler. ... Zira biliriz ki savaşta muhariplerimizin kaderi ölümdür. Biz ölsek de çocuklarımız diğer kavimlerin efendisidir." **sözleri ile kardeşi Ho-han-yeh'in Çin egemenliğine girme fikrini utanç verici bularak reddeden Türk hükümdarı aşağıdakilerden hangisidir?**

A) Mete Han B) Teoman
C) Ki-ok Kağan D) Çi-çi Kağan
E) Bumin Kağan

1. İlk Çağ'da Hitit tarihi ile ilgili bir araştırma yapmak isteyen Ömer, Hattuşaş'ta saray ve tapınak arşivlerinden çıkan kil tabletlerden yararlanmıştır.

Buna göre Ömer'in bu araştırmasında;

- I. nümizmatik,
II. diplomasi,
III. paleografi

bilimlerinden hangileriyle iş birliği yapması gerekmektedir?

- A) Yalnız I B) Yalnız III C) I ve II
D) II ve III E) I, II ve III

2. Babil Kralı Hammurabi, kanunnamesinin giriş bölümünde tanrılar tarafından seçildiğini ve çıkardığı kanunların kendisine Güneş Tanrısı Şamaş tarafından verildiğini belirterek şunları söylemiştir: "Ben saygılı prens, tanrı korkusu olan Hammurabi'yi memlekette adaleti tecelli ettirmem için, şikâyeti ve kötüyü yok etmem için, kuvvetlinin zayıfı yok etmemesi için, güneş gibi insanların üzerinde yükselmem için, Şamaş gibi yükselip ülkeyi aydınlatmam için, onların refahı için Anum ve Enlil adımları andılar..."

Buna göre Babillilerle ilgili aşağıdakilerden hangisi söylenemez?

- A) Teokratik devlet anlayışının benimsendiği
B) Ülkede adaletin sağlanmaya çalışıldığı
C) Egemenliğin ilahi kaynaklı olduğu
D) Halkın yönetime bağlılığının amaçlandığı
E) Halkın, yönetim anlayışına tepkili olduğu

3. Orta Çağ'da feodalite, Avrupa'da tabakalı toplum yapısının çeşitlenerek pekişmesine ortam hazırlamıştır.

Buna göre Avrupa toplumunda aşağıdakilerden hangisinin burjuva sınıfının üstünde yer aldığı söylenemez?

- A) Dükler B) Senyörler C) Serfler
D) Rahipler E) Kontlar

4.



Kavimler Göçü Öncesi



Kavimler Göçü Sonrası

Bu iki haritaya bakılarak Kavimler Göçü'nün sonuçlarıyla ilgili;

- I. Türklerin Avrupa'nın siyasi yapısında etkin olduğu,
II. Roma İmparatorluğu'nun göç hareketlerinden olumsuz etkilendiği,
III. Avrupa'nın bugünkü sınırlarının şekillendiği

çıkarımlarından hangileri yapılabilir?

- A) Yalnız I B) Yalnız III C) I ve II
D) II ve III E) I, II ve III

5. **Bir tarihçinin araştırma yaparken dikkat etmesi gereken unsurlar arasında aşağıdakilerden hangisi gösterilemez?**

- A) Araştırma konusu ile ilgili bütün kaynaklara ulaşmak
B) Olayları meydana geldikleri günün şartları içinde değerlendirmek
C) İyi bilinmeyen bir olayı benzer başka bir olayın sonuçlarıyla açıklamaya çalışmak
D) Yer ve zaman tespitini doğru bir şekilde yapmak
E) Eseri kaleme alırken anlaşılır bir dil kullanmak



6. İlk Çağ uygarlıklarının aşağıdaki alanlardan hangisinde bir çalışma yaptıkları söylenemez?

- A) Takvim B) Alfabe C) Kâğıt
D) Para E) Ateşli silahlar

7. Anadolu ilk defa aşağıdaki uygarlıklardan hangisi döneminde yazıyla tanışarak tarihî çağlara girmiştir?

- A) İyon B) Hitit C) Lidya
D) Urartu E) Bergama

8. • Orta Çağ'ın ünlü gezginlerindedir.
• Kubilay Hanlığı'nda kaldığı süre içinde Kubilay Han'a danışmanlık yapmıştır.
• Seyahatname'sinde verdiği bilgiler Coğrafi Keşiflerin yapılmasına etki etmiştir.

Bazı özellikleri verilen ünlü seyyah aşağıdakilerden hangisidir?

- A) Marco Polo B) Evliya Çelebi
C) İbn Batuta D) Kristof Kolomb
E) İbn Fadlan

9. Yirmi altı Türk boyunu ilk kez tek yönetim altında birleştirmiştir. Çin imparatoruna yazdığı mektupta kendisinin Gök Tanrı tarafından tahta çıkarıldığını ifade etmiştir. Çin'i askerî güç ile baskı altına almış ancak millî politikalar gereği Çin'e yerleşmemiştir.

Bu parçada hakkında bilgi verilen Türk hükümdarı aşağıdakilerden hangisidir?

- A) Teoman B) Mete Han C) Bilge Kağan
D) Kutluk Kağan E) Mukan Kağan

10.

I.	Şanyü: Türk hükümdarlarının kullandığı büyük ve genişlik anlamına gelen unvandır.
II.	Anav: Orta Asya'nın en eski kültürüdür.
III.	Ülüş: Gök Tanrı tarafından hakana bağışlanan iktisadi güçtür.

İlk Türk devletleriyle ilgili yukarıda verilen kavramlardan hangileri doğru açıklanmıştır?

- A) Yalnız I B) Yalnız II C) I ve II
D) II ve III E) I, II ve III

11. Türk tarihinin önemli olaylarından biri olan Kürşat İsyanı'nın, Türklerin aşağıdaki devletlerden hangisini kurmasını hızlandırdığı söylenebilir?

- A) I. Kök Türk B) II. Kök Türk
C) Asya Hun D) Uygur
E) Avrupa Hun

SARMAL DENEME ANALİZİ

1. Soru	Cevabınız "D" değilse "Tarihe Yardımcı Bilimler" konusunu tekrar ediniz.
2. Soru	Cevabınız "E" değilse "İlk Çağ'ın Kanun Koyucuları" konusunu tekrar ediniz.
3. Soru	Cevabınız "C" değilse "Orta Çağ'da Dünya" konusunu tekrar ediniz.
4. Soru	Cevabınız "C" değilse "Kavimler Göçü" konusunu tekrar ediniz.
5. Soru	Cevabınız "C" değilse "Tarih Biliminin Yöntemleri" konusunu tekrar ediniz.
6. Soru	Cevabınız "E" değilse "İlk Çağ Uygarlıkları" konusunu tekrar ediniz.
7. Soru	Cevabınız "B" değilse "Yazının Gelişimi" konusunu tekrar ediniz.
8. Soru	Cevabınız "A" değilse "Cengiz İmparatorluğu" konusunu tekrar ediniz.
9. Soru	Cevabınız "B" değilse "Teoman Dönemi" konusunu tekrar ediniz.
10. Soru	Cevabınız "E" değilse "İlk ve Orta Çağlarda Türk Dünyası" konusunu tekrar ediniz.
11. Soru	Cevabınız "B" değilse "Kök Türkler" konusunu tekrar ediniz.